

# Référent(e) Accueil Beuvron-en-Auge

*Rejoignez l'équipe !*

## UN DÉFI QUI PÉTILLE COMME UN BON CIDRE !

**Et si vous mettiez votre talent au service d'un des Plus Beaux Villages de France ?**

Vous aimez accueillir, organiser, coordonner et piloter ? Qualité et convivialité sont des valeurs qui vous parlent ? **Votre leitmotiv : la satisfaction du client avant tout ?** Alors, peut-être, êtes-vous la prochaine pépite de notre pôle accueil !

L'Office de Tourisme Intercommunal Normandie Pays d'Auge, c'est 4 bureaux d'information touristique, 38 communes, une équipe engagée et un objectif clair : **offrir un accueil d'excellence et faire rayonner notre territoire.**

### Votre Rôle

**Pour l'office de tourisme de Beuvron en Auge, vous êtes le/la garant-(e) de la qualité de l'accueil** et de l'organisation quotidienne des bonnes pratiques. À l'échelle de l'office de tourisme intercommunal, vous participez activement au développement du pôle accueil.

## VOS MISSIONS

### Pilotage & organisation (50%)

- Assurer le bon fonctionnement de l'office de tourisme : aménagement, prestataires, besoins informatiques, fournitures...
- Encadrer, gérer et former l'équipe d'accueil ; répartition et suivi des tâches, accompagnement, intégration, transmission des bonnes pratiques...
- Suivre les indices qualité : écoute client, indicateurs, actions d'amélioration...
- Analyser les statistiques de fréquentation et produire les bilans mensuels.
- Participer aux réunions du pôle et suivre les renouvellements des classements et labels de l'OTI.
- Gérer les stocks de documentation.
- Assurer la gestion des écrans de diffusion de l'ensemble des offices de tourisme (développement, programmation, mise à jour des contenus, coordination avec les autres bureaux).
- Gérer les outils du pôle accueil à destination des autres référents accueil.

### Accueil & conseil en séjour (40%)

- Accueillir les visiteurs avec le sourire, au comptoir, par téléphone, email et valoriser le territoire grâce à notre carnet de séjour numérique.
- Proposer un conseil personnalisé conforme aux exigences du label Destination d'excellence.
- Contribuer au développement des ventes boutiques (conseil, mise en avant, argumentaire...).
- Suivre et mettre à jour les disponibilités des hébergeurs.
- Renseigner les statistiques sur Tourinsoft.

### Programme des animations (10%)

- Collecter les animations sur votre zone, alimenter Tourinsoft et transmettre les données au pôle communication.

## LE PROFIL RECHERCHÉ

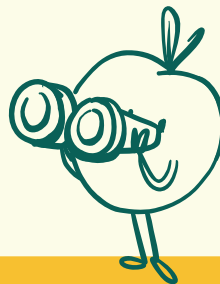
- Vous maîtrisez deux langues étrangères, dont l'incontournable anglais.
- Sens du service, excellent relationnel, rigueur, bienveillance et sens de l'organisation.
- À l'aise avec les outils numériques, la qualité de service et le travail en équipe
- Une expérience en accueil est un véritable plus.
- Permis B + véhicule personnel indispensable.
- La connaissance du territoire ? Un bonus apprécié !

## LES CONDITIONS DU POSTE

- CDI – 35h/semaine, basé à Beuvron-en-Auge.
- Prise de poste : 2 mars 2026
- Convention collective des organismes de tourisme — Échelon 1.3, indice 1550.
- Salaire brut mensuel : 1 944,63 €.
- Travail régulier les samedis, dimanches et jours fériés.

## AVANTAGES

- Horaires flexibles (sur les journées de bureau).
- Télétravail ponctuel possible
- Jours de récupération + majoration dimanches & fériés.
- Gratification de fin d'année.
- Prime d'ancienneté dès 3 ans.
- Parcours d'intégration structuré.
- Plan de formations interne.
- Tickets restaurant & mutuelle d'entreprise.



## POUR POSTULER

Envoyez votre CV et votre lettre de motivation à :  
**[recrutement@normandie-paysdauge.fr](mailto:recrutement@normandie-paysdauge.fr)**  
Objet : Candidature – Référent·e Accueil – Beuvron-en-Auge

*Dépôt des candidatures jusqu'au **27 janvier 2026**.  
Un entretien en présentiel sera à prévoir le **5 février 2026**.  
Un second entretien sera possible le **12 février 2026**.*