



Conseiller(ère) en séjour saisonnier(ère)

Rejoignez l'équipe !

UNE SAISON EN MODE LIFESTYLE NORMAND ?

Ici, accueillir, c'est bien plus qu'informer. C'est écouter, suggérer, orienter... et parfois provoquer un coup de cœur et créer des souvenirs.

Pour la saison touristique, **Normandie Pays d'Auge Tourisme renforce ses équipes** et recherche des **personnalités souriantes, engagées et curieuses**, prêtes à devenir les **ambassadeurs et ambassadrices de la destination**.

Avec **ses 38 communes, ses plages, ses villages de caractère, son art de vivre et son élégance naturelle**, notre territoire se découvre autant qu'il se ressent. **Et pour cela, vous avez un rôle clé à jouer.**

Votre Rôle

Vous êtes souvent **le premier sourire, la première voix, le premier conseil**. Celui ou celle qui donne le ton du séjour et l'envie de découvrir plus loin. Grâce à **un accueil attentionné et personnalisé**, vous transformez chaque visite en **expérience réussie**.

VOS MISSIONS

- ▷ **Accueillir et conseiller les visiteurs** au comptoir en s'appuyant sur notre carnet de séjour numérique.
- ▷ **Répondre aux demandes** par téléphone, e-mail et courrier, dans l'esprit de la marque Destination d'Excellence.
- ▷ **Collecter les disponibilités** des hébergeurs.
- ▷ **Saisir les statistiques de fréquentation** sur la plateforme régionale Tourinsoft.

Et parfois aussi :

- ▷ **Mettre à jour les supports** d'accueil et d'information.
- ▷ **Aller à la rencontre des visiteurs** « hors les murs », sur le terrain.

LE PROFIL RECHERCHÉ

- ▷ Vous parlez au moins **deux langues étrangères**, dont **l'anglais**.
- ▷ Vous êtes **fiable, autonome et impliqué(e)**, tout en restant **dynamique et adaptable**.
- ▷ Vous aimez **le contact humain**, avez le **sens du service** et un **excellent relationnel**.
- ▷ Vous maîtrisez **la langue française** et soignez **vos orthographe**.
- ▷ Vous connaissez **le territoire Normandie Pays d'Auge**.
- ▷ Vous êtes titulaire du **permis B** et disposez d'un **véhicule personnel**.

→ Ou avez très envie de découvrir !



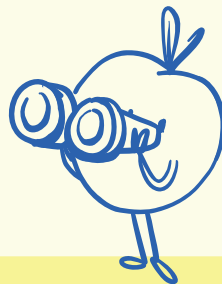
LES CONDITIONS DU POSTE

- ▷ **CDD saisonniers – plusieurs postes à pourvoir.**
- ▷ Affectation sur l'un de **nos 4 Bureaux d'Information Touristique** : Beuvron-en-Auge, Dives-sur-Mer, Houlgate, Merville-Franceville-Plage
- ▷ **Durée des contrats :**
 - du 15 juin 2026 au 31 août 2026
 - du 15 juin 2026 au 20 septembre 2026
- ▷ Classification : Échelon 1.2 – Indice 1500
- ▷ Salaire brut mensuel : 1 881,90 €
- ▷ Travail les week-ends et jours fériés.


Eh oui, c'est là
que ça vit le plus!

AVANTAGES

- ▷ **Majoration des heures** travaillées le dimanche et les jours fériés.
- ▷ **Récupération des heures** effectuées les jours fériés.
- ▷ **Tickets restaurant.**
- ▷ **Parcours d'intégration et de formation de 10 jours**, pour se sentir à l'aise et légitime dès le départ.
- ▷ Et surtout : **une équipe bienveillante, engagée et solidaire, fière de son territoire.**



ENVIE DE NOUS REJOINDRE ?

Envoyez votre CV et votre lettre de motivation à l'attention
d'Apolline Morcel, responsable du pôle accueil :
recrutement@normandie-paysdauge.fr

Objet : Candidature – Conseiller·e en séjour Saisonnier

Parce que chez nous,
la motivation, ça compte
vraiment! 