

SEMINAIRE DES DIRECTEURS



EVREUX



19-20 MAI 2026



LE COO MPTOIR
DES LOISIRS

Office de Tourisme à Evreux

Si c'est bien on vous présente

BIENVENUE À ÉVREUX



Évreux et son territoire

Un terrain d'expérimentation touristique, grandeur nature.

Évreux et son agglomération ne cherchent pas à impressionner à coups de superlatifs. Elle préfère surprendre par la cohérence, la diversité et l'authenticité de son offre.

Ici, le territoire se vit à taille humaine, avec une vraie profondeur de contenus.

Une ville préfecture nichée dans un écrin de nature.

74 communes qui dessinent un paysage de vallées, de forêts, de villages, et un fil conducteur : le temps retrouvé.

Pour les professionnels du tourisme, Évreux est un territoire inattendu parce qu'il :

- croise urbain, nature et patrimoine sans cloisonnement,
- travaille le tourisme de proximité comme un levier durable, pas comme une alternative par défaut,
- ose des formats hybrides : culture + loisirs, médiation + jeu, patrimoine + usage.



Côté patrimoine, l'histoire est là — label VAH, cathédrale, cité épiscopale, architecture, savoir-faire — et se raconte sans solennité excessive, avec pédagogie et narration.

Côté nature, le label 4 fleurs et la fleur d'or, la forêt d'Évreux, les voies douces, les rivières et les jardins ne sont pas des décors : ce sont des espaces vécus, pratiqués, intégrés aux parcours.



Le territoire avance aussi sur des sujets structurants :

- mobilités douces, itinérance, vélo,
- accessibilité et inclusion dans l'accueil et la médiation,
- qualité de l'expérience visiteur, pensée du point d'entrée jusqu'au souvenir emporté.

Évreux n'est pas une destination vitrine.

C'est une destination laboratoire, où l'on teste, ajuste, coopère.

Un territoire qui ne cherche pas à être "à la mode", mais à être juste, lisible et habitable, pour ceux qui viennent comme pour ceux qui restent.



En venant en séminaire à Évreux, vous venez rencontrer un écosystème touristique en mouvement, ancré, accessible, et résolument tourné vers l'expérience !

BIENVENUE AU COMPTOIR

Le Comptoir des Loisirs, c'est quoi ?

Le Comptoir des Loisirs, ce n'est pas un office de tourisme au sens classique du terme.

C'est plutôt **un point de départ**.

Un lieu où l'on vient quand on se dit :

« On fait quoi aujourd'hui ? »

« Et si on redécouvrait ce qu'il y a autour de nous ? »

Ici, on ne vend pas des kilomètres, on propose des **expériences de proximité**.

Des idées de sorties, de balades, de visites, de rencontres, pour les habitants curieux, les familles, les groupes, et tous ceux qui aiment leur lieu de vie sans toujours le connaître par cœur.

Le Comptoir des Loisirs, c'est :

- une **boutique** qui valorise les créateurs et artisans locaux,
- des **visites et animations** qui racontent Évreux et son agglomération autrement,
- des **conseils sur-mesure**, loin des parcours tout faits,
- une équipe qui connaît le territoire comme sa poche...et qui préfère vous en montrer les coutures cachées.

On y cultive la simplicité, la convivialité, le plaisir d'apprendre sans s'en rendre compte, et cette petite étincelle qui donne envie de dire : « *Finalement, on est bien ici.* »

Le Comptoir des Loisirs, c'est le lieu où le territoire cesse d'être un décor pour devenir **un terrain de jeu, de découverte et de fierté partagée**.



FORMULES ET TARIFS

	FORMULE 1	FORMULE 2	FORMULE 3	FORMULE 4
	70€	120€	160€	240€
J1	Café de bienvenue Conférence Déjeuner Ateliers interactifs et collaboratifs Activités au choix	Café de bienvenue Conférence Déjeuner Ateliers interactifs et collaboratifs Activités au choix Soirée au Levrette Café	Café de bienvenue Conférence Déjeuner Ateliers interactifs et collaboratifs Activités au choix Soirée au Levrette Café	Café de bienvenue Conférence Déjeuner Ateliers interactifs et collaboratifs Activités au choix Soirée au Levrette Café Nuitée au Greet Hôtel
J2			Intervention institutionnelle Intervention de Christine DEJOU Déjeuner	Intervention institutionnelle Intervention de Christine DEJOU Déjeuner

MODALITÉS D'INSCRIPTION

Réservation via https://eure-mb-prestataire.for-system.com/f134003_fr.aspx

Inscription jusqu'au **17/04/2026**

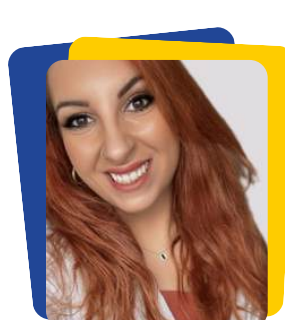


Marion HOSSIN

Directrice adjointe
Responsable communication

06 98 27 05 06

mhossin@lcdl-evreux.fr



Camille DESNOS

Chargée de
commercialisation

07 65 18 88 34

cdesnos@lcdl-evreux.fr

PROGRAMME JOUR 1

Animateur de la journée de travail : Jérôme FORGET,
fondateur dirigeant de l'agence Guest & Strategy



09h30 : Accueil et café de bienvenue à la Filature

10h15 : Conférence inspirante : **REPLACER LA RELATION AVEC LES PRESTATAIRES AU CŒUR DE LA STRATEGIE DE L'OFFICE DE TOURISME**

12h30 : Déjeuner sur place sur le Rooftop

14h00-16h30 : Ateliers interactifs et collaboratifs

17h-18h30 : Activités au choix

- 2 escapes game au sein de la filature :
 - Le secret de la Banque d'Evreux 8 personnes – 30 minutes
 - Claude Monnet et les Boîtes Magiques 10 personnes – 45 minutes
- Trail découverte Evreux- 12 personnes – 1h à 1h30
- Yoga au jardin (sous réserve météo) : 10 à 12 personnes max – 1 h
- Atelier paysage à la Maison des Arts : 10 personnes - 1 h



PROGRAMME JOUR 1

18h30-19h30 : Check-in hôtel et temps libre

19h30 : Soirée au levrette café avec apéro local

Buffet dinatoire

Pour l'ambiance, on fait confiance à DJ Jean-Jean avec son blind test spécial Normandie

Nuitée au Greet hôtel pour ceux qui ont réservés.



Greet est une nouvelle offre d'hôtellerie alternative et de tourisme durable de la chaîne All (Accor Live Limitless), alliant considérations environnementales, démarche sociétale et quête d'authenticité. De l'anglais « accueillir, saluer, célébrer », l'enseigne se fait eco concept en (re)pêchant des objets nichés sur des réseaux de seconde main ou auprès de fournisseurs écoresponsables ; en (re)valorisant des articles de décoration inédits ; et en (re)visitant ces objets, pour les détourner et leur donner une seconde vie.

A Evreux, l'hôtel se relooke façon « vélo » en partenariat notamment avec Cicérone qui a recyclé des guidons en porte manteau et des pneus en cintre ! Les anciens tabourets ont été retapissés avec Emmaüs en recyclant des tissus de créateurs à découvrir dans les chambres « Pure » ou « Pop » ; beaucoup de mobiliers détournés ! Pour les gourmands et gourmets, le « grape bar » propose des produits issus des circuits courts avec des bières de la Brasserie Spore et des jus du Manoir du Val. Et sur place, location de vélos et vélos électriques !

PROGRAMME JOUR 2

9h à 10h : Intervention institutionnelle - Destination hôte du séminaire et/ou CRT Normandie // Région Normandie (à définir) à la Filature

10h à 12h : Intervention de **Christine DEJOU**, consultante en communication publique : **Prise de conscience des enjeux et des conséquences des élections municipales de mars 2026 sur la gouvernance des Offices de Tourismes de Normandie à la Filature**

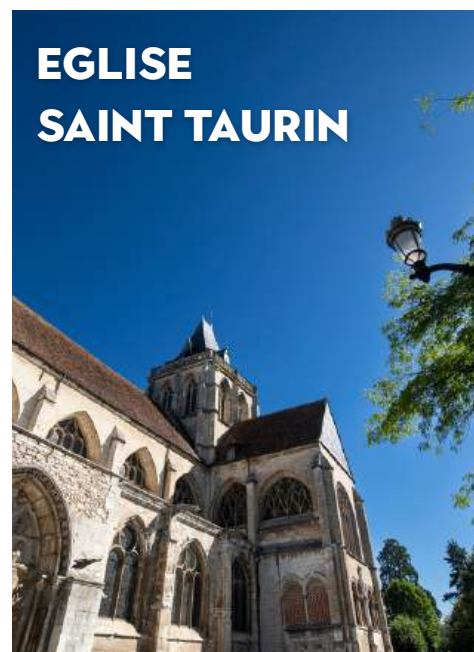
12h00 : Déjeuner au Diamond Café



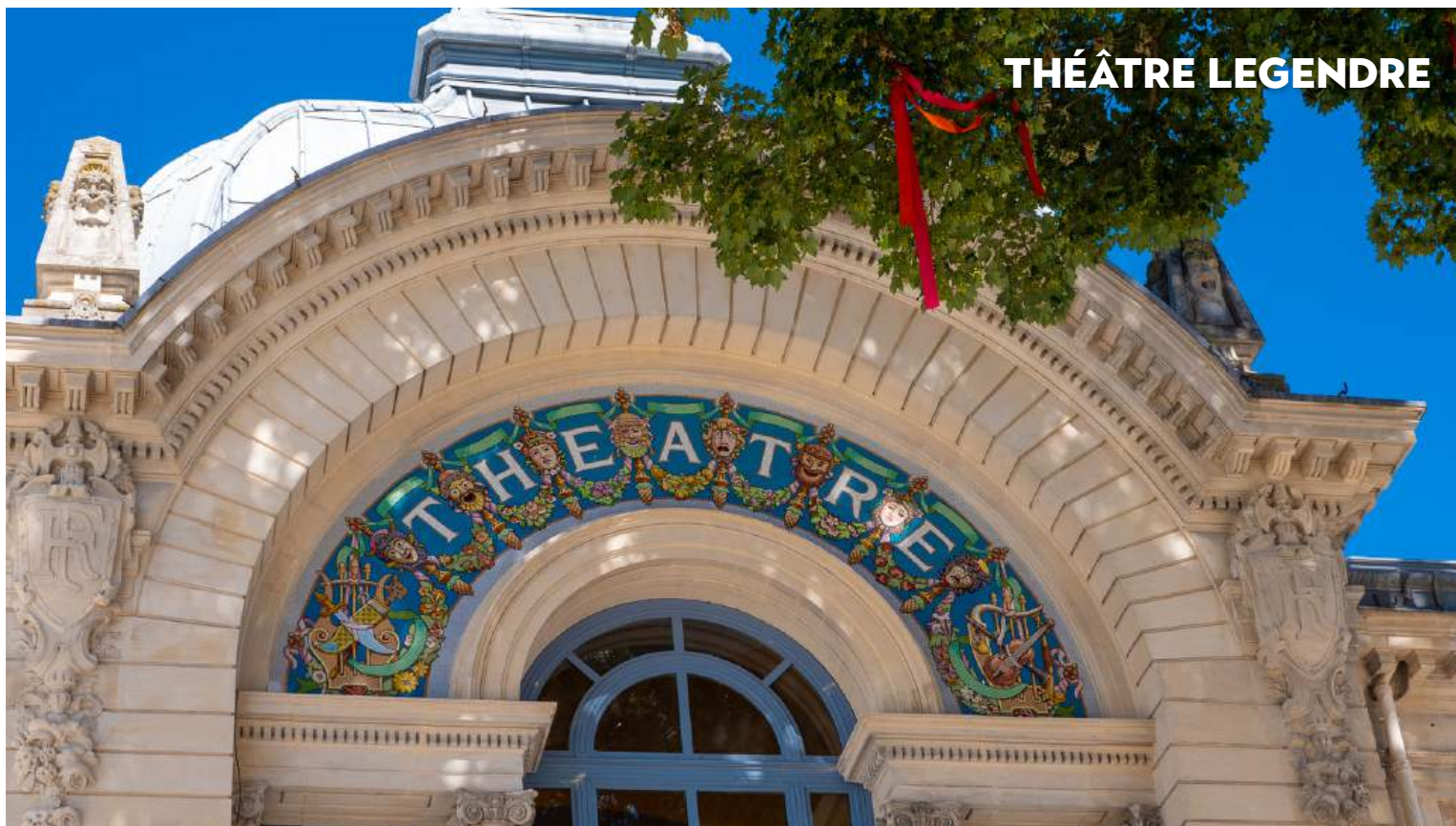
DIAMOND CAFÉ



BERGES DE L'ITON

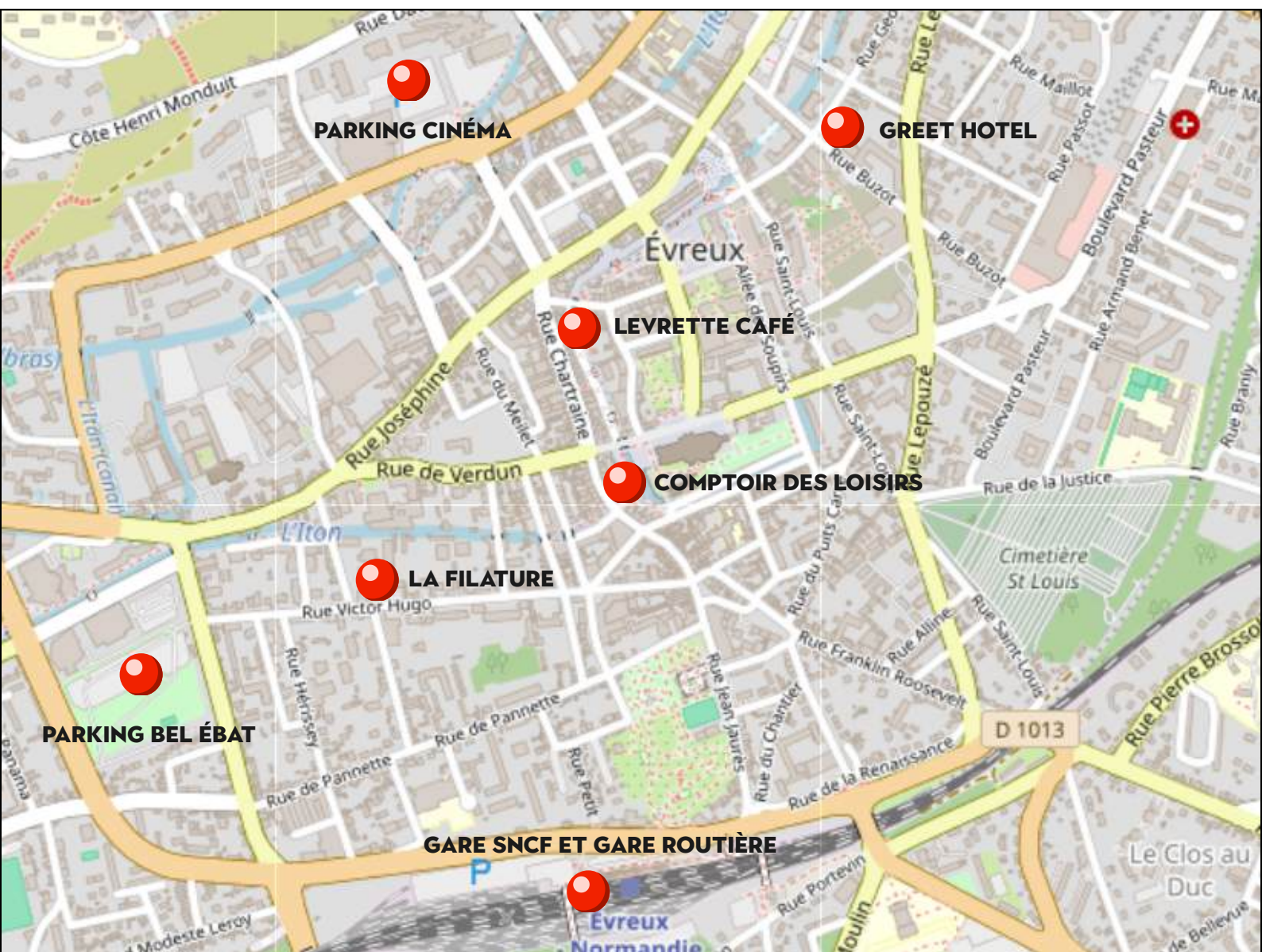


**EGLISE
SAINT TAURIN**



THÉÂTRE LEGENDRE

LOCALISATION



ACCÈS ÉVREUX



Le Havre

1h10

1h30

Caen

1h10

1h40

Rouen

50 min

Alençon

1h40

Cherbourg

2h50

Granville

2h45

LA FILATURE



Gare SNCF et Gare Routière

15 min

Parking Bel Ebat

5 min

Parking Cinéma

15 min

Comptoir des Loisirs

7 min

Levrette Café

11 min

Greet Hotel

17 min

DESTINATION ÉVREUX À TRÈS VITE !

LE COOMPTOIR
DES LOISIRS

Office de Tourisme à Evreux

Si c'est Dieu qui vous présente