

LES APPLICATIONS MOBILES

Suisse Normande Orne Tour

Flers
23/01/2018

www.ottnormandie.fr

LES APPLICATIONS MOBILES

Suisse Normande Orne Tour

Flers

23/01/2018

www.ottnormandie.fr



Offices de
Tourisme
de France

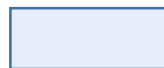
Offices de Tourisme &
Territoires de Normandie

1. Présentation de la destination et des trois Offices de Tourisme
2. Pourquoi une application mobile
 - Objectifs
 - Présentation de l'application
 - Communication
3. Le budget
4. Le bilan

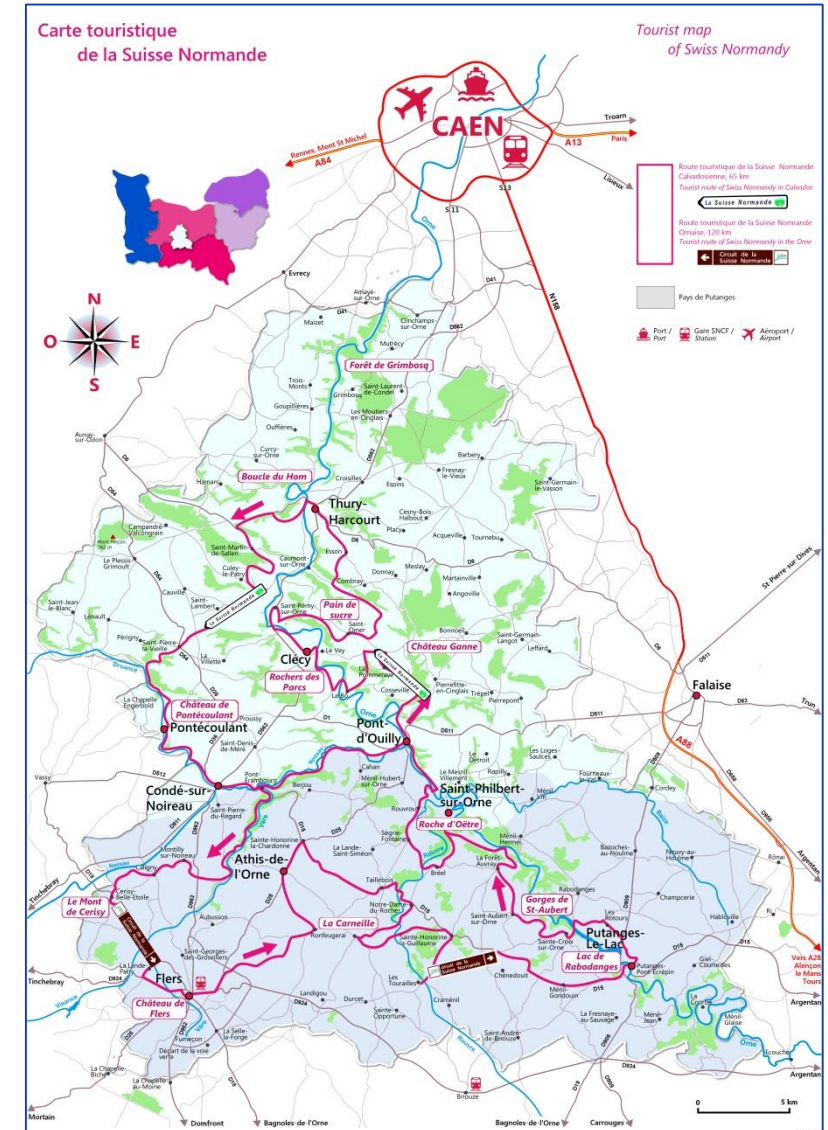
Destination Suisse Normande dans le département de l'Orne

Région touristique au cœur de la Normandie, partagée entre les départements de l'Orne et du Calvados, la Suisse Normande doit son appellation à son relief accidenté.

- 6 Offices de Tourisme
- Tourisme accès sur la découvertes des paysages, des sites naturels (2 routes touristiques), des activités de pleine nature (canoë, accrobranche, rando, VTT),...



Suisse Normande Ornaise



Quelques chiffres

Statut : Association loi 1901

5 200 visiteurs par an

Classement : 3^{ème} catégorie

22 000 visiteurs uniques sur le site internet

Ouverture : 320 jours dans l'année

600 abonnés Facebook

Territoire de compétence : 17 communes dont
un commune nouvelle (6166 habitants)

180 abonnés Twitter

L'équipe : une responsable et une conseillère en
séjour

862 lits marchands

Quelques chiffres

Statut : Régie SPA

32800 visiteurs (65% français) / 35 % étrangers
80000 visiteurs sur le site de la Roche d'Oëtre (écocompteur) sur l'année

L'équipe : 8 agents dont une directrice

3 OT et 1 PI ont fusionné au 1^{er} janvier 2018 (restructuration en cours)

Territoire de compétence : 42 communes
(55000 habitants)

1 boutique à la Roche d'Oëtre avec + de 1500 références (60500 € de chiffres d'affaire, panier moyen de 10,44 €)

Ouverture : Mars à octobre (Roche d'Oëtre)

9311 demandes

1780 abonnés Facebook
(page La Roche d'Oëtre en Suisse Normande)

85 socioprofessionnels / 2450 lits marchands
(ancien territoire des Collines de Normandie)



Offices de
Tourisme
de France

Offices de Tourisme &
Territoires de Normandie

La Suisse Normande dans le département de l'Orne

Trois sites touristiques majeurs



La Roche d'Oëtre



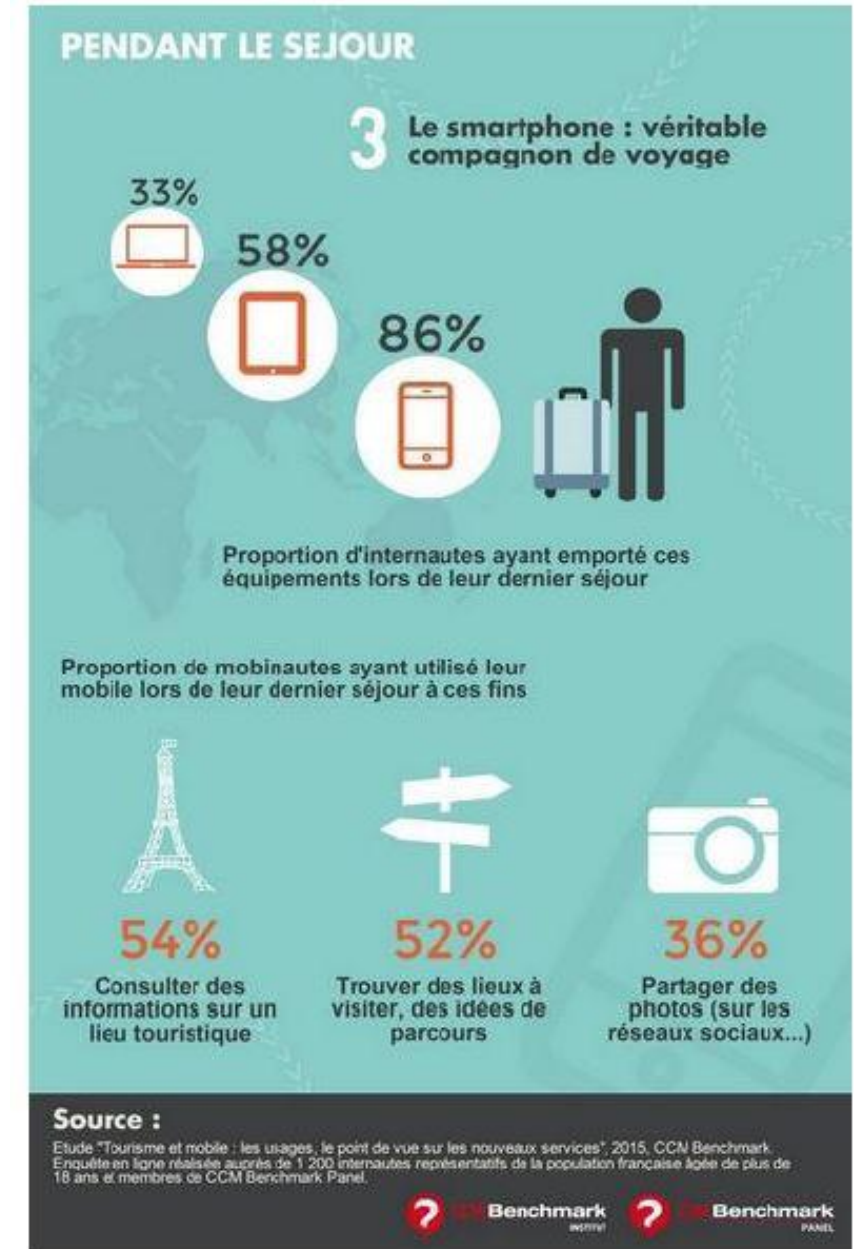
Le Mont de Cerisy



Le Lac de Rabodanges

Pourquoi une application mobile ?

En 2017 en France, 36 millions de personnes sont équipées d'un smartphone



Les objectifs

- Les trois OT se sont regroupés pour promouvoir :
 - Leur destination touristique commune : la Suisse Normande
 - Leur route touristique, téléchargeable sur Internet dans un premier temps et balisée depuis 2015
- Un moyen de communication supplémentaire
- Mise en valeur des acteurs du tourisme : conquérir de nouvelles clientèles

Les cibles :

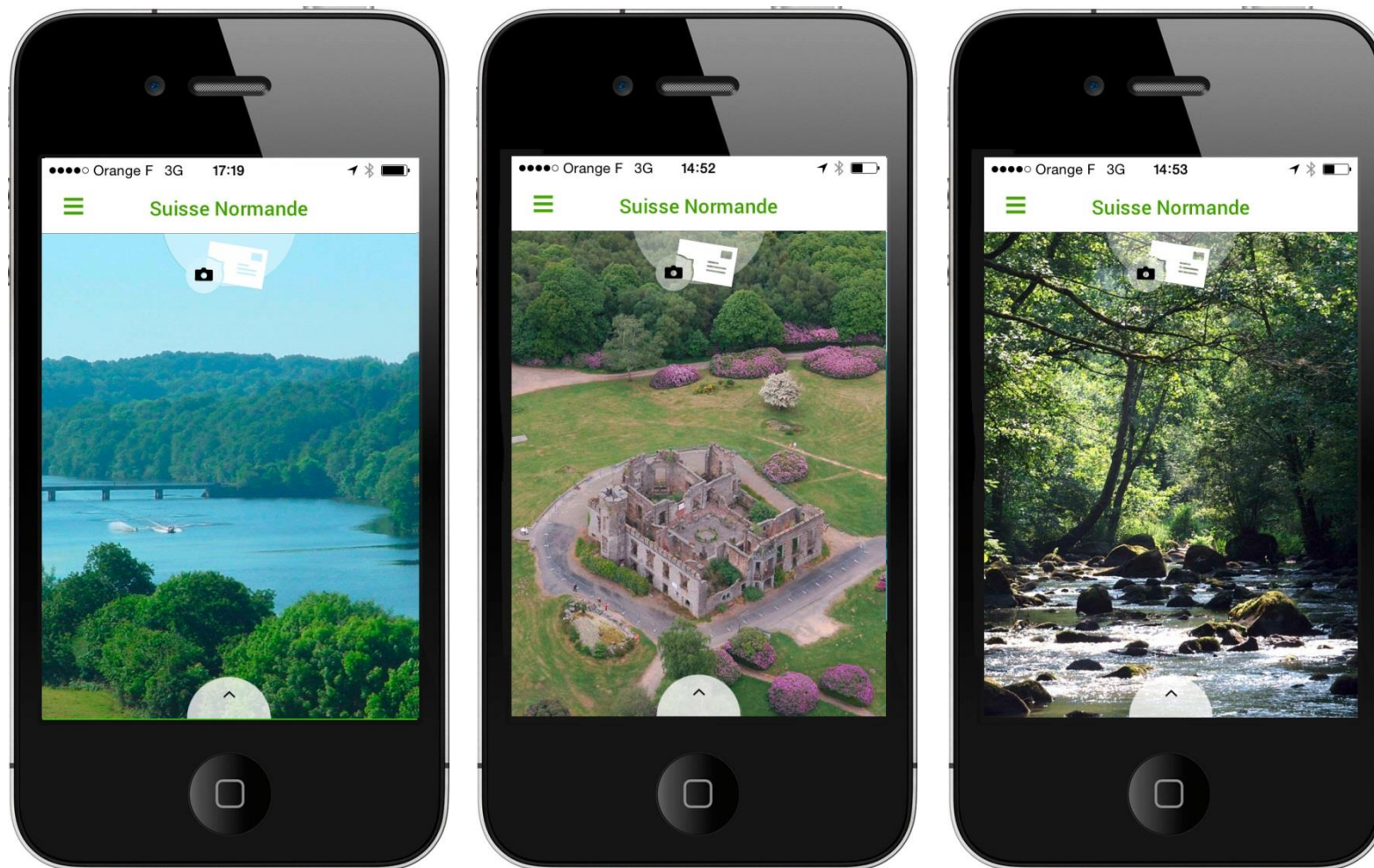
- Les mobinautes
- Les randonneurs
- La clientèle jeune



Offices de
Tourisme
de France

Offices de Tourisme &
Territoires de Normandie

Présentation de l'application



Pourquoi avoir choisi la société Raccourci ?

- Une technologie avancée
- Des références : nombre important de destinations touristiques qui leur ont fait confiance

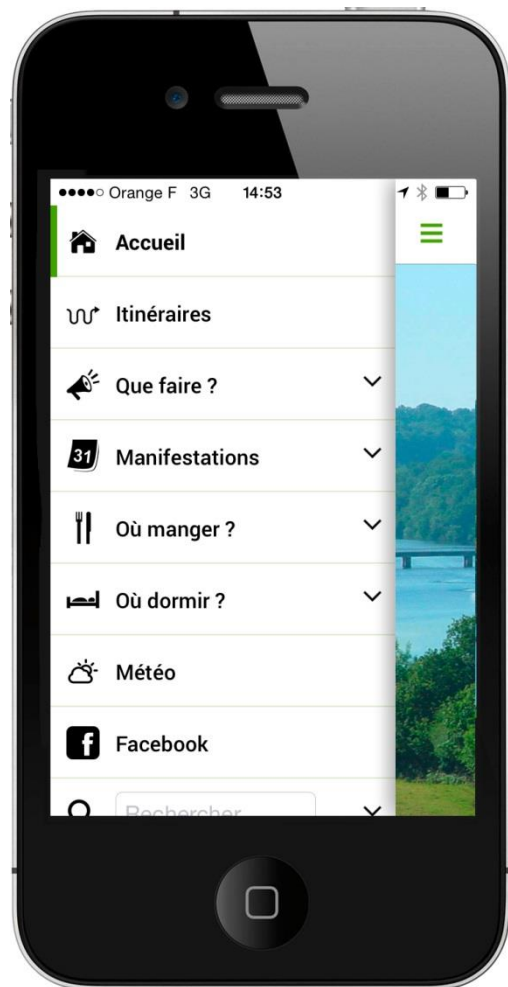
Le diaporama au lancement de l'application : les trois sites majeurs de la Suisse Normande dans le département de l'Orne



Offices de
Tourisme
de France

Offices de Tourisme &
Territoires de Normandie

Présentation de l'application

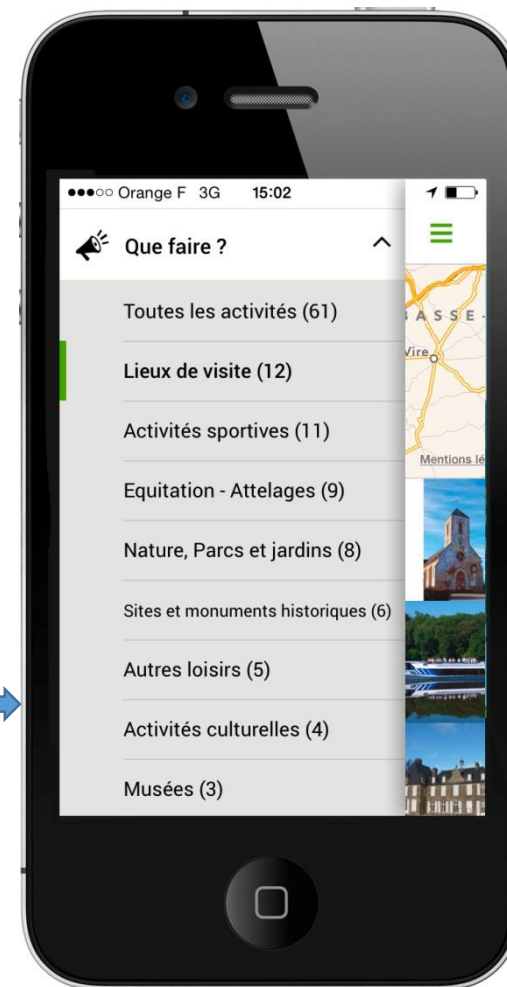


Le menu

- Accueil
- Itinéraires
- Que faire?
- Manifestations
- Où manger ?
- Où dormir ?
- Météo
- Facebook
- Rechercher
- Paramètres

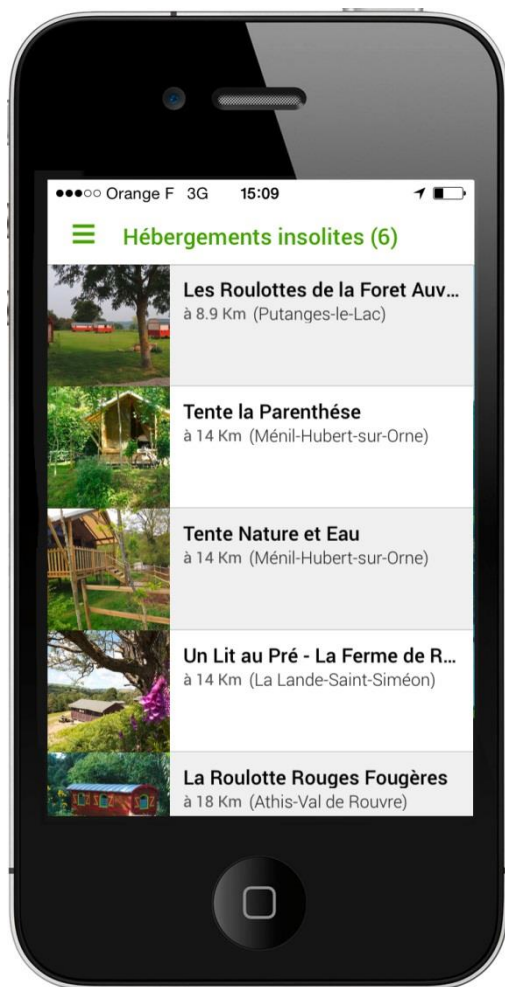
Un exemple de sous-menu pour les onglets

- Que faire?
- Manifestations
- Où manger ?
- Où dormir ?



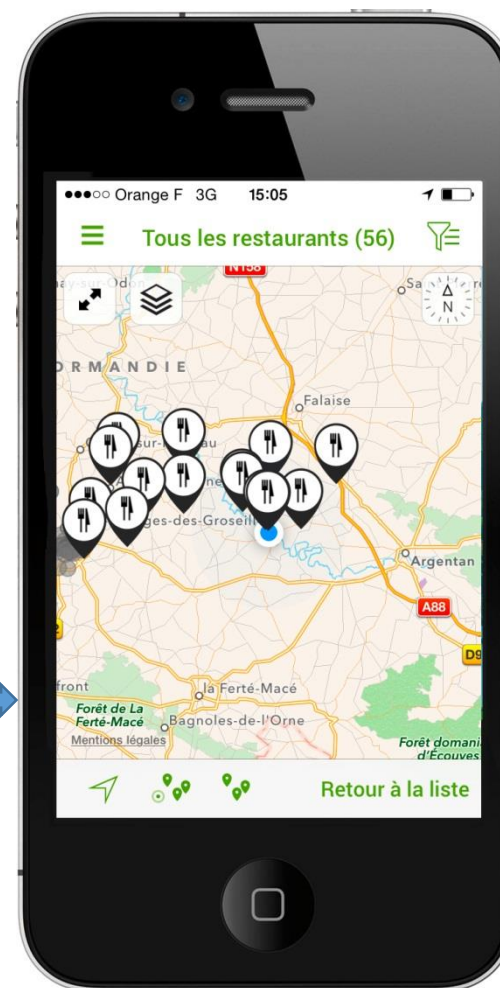


Présentation de l'application

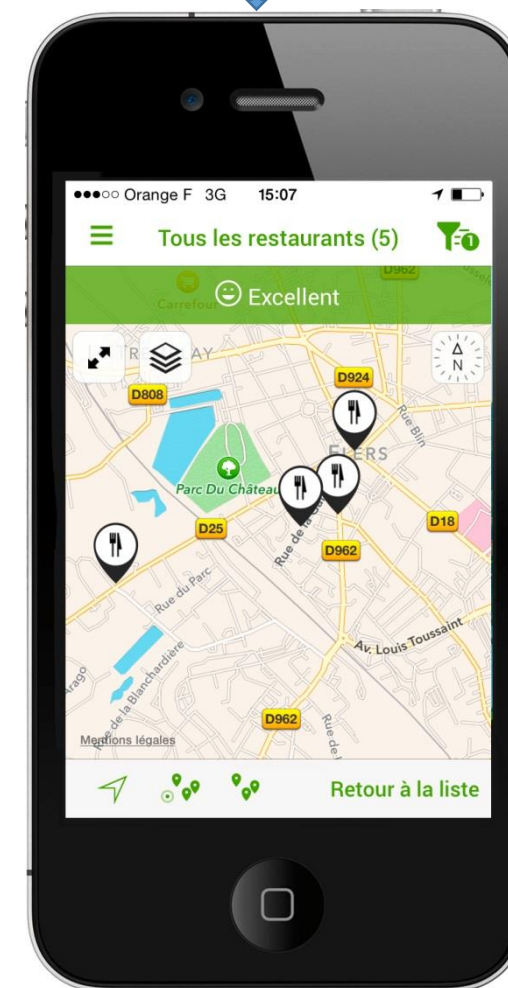


Grâce à la géolocalisation, le mode liste classe les objets du plus proche au plus éloigné géographiquement

On peut également afficher la liste des résultats en mode carte



Filtrer par les avis

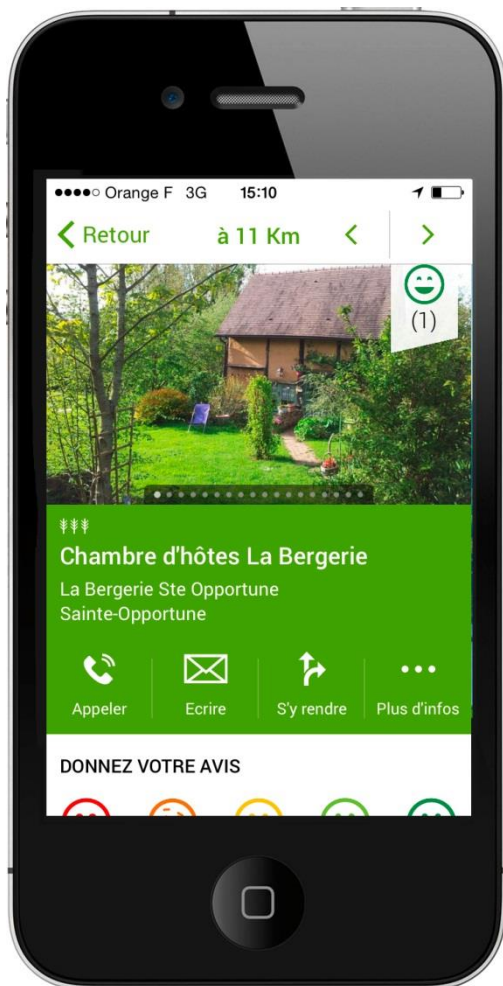




Offices de
Tourisme
de France

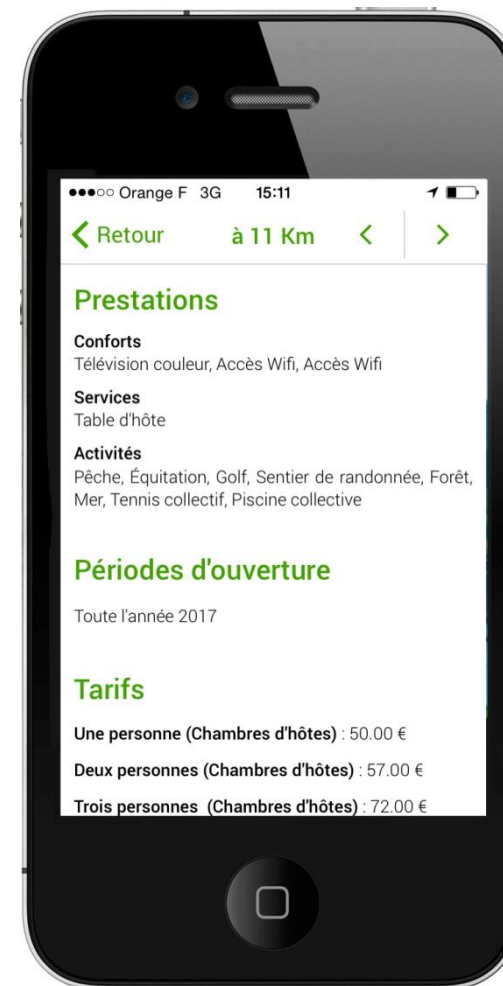
Offices de Tourisme &
Territoires de Normandie

Présentation de l'application



En un clic depuis la fiche, le mobinaute peut :

- Voir le diaporama
- Passer d'une fiche à l'autre
- Consulter les avis
- Afficher les tarifs
- Afficher le plan de situation
- Téléphoner
- Envoyer un sms
- Envoyer un e-mail
- Calculer l'itinéraire

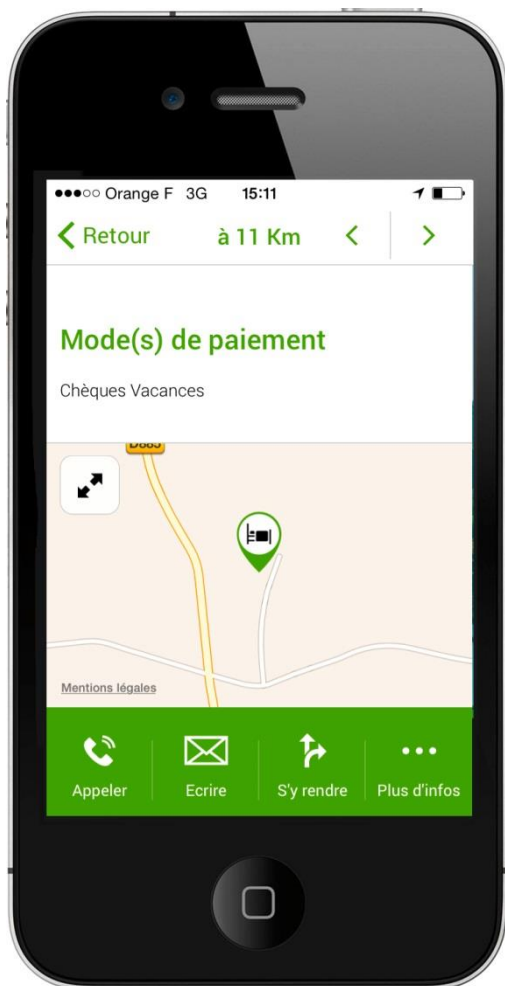




Offices de
Tourisme
de France

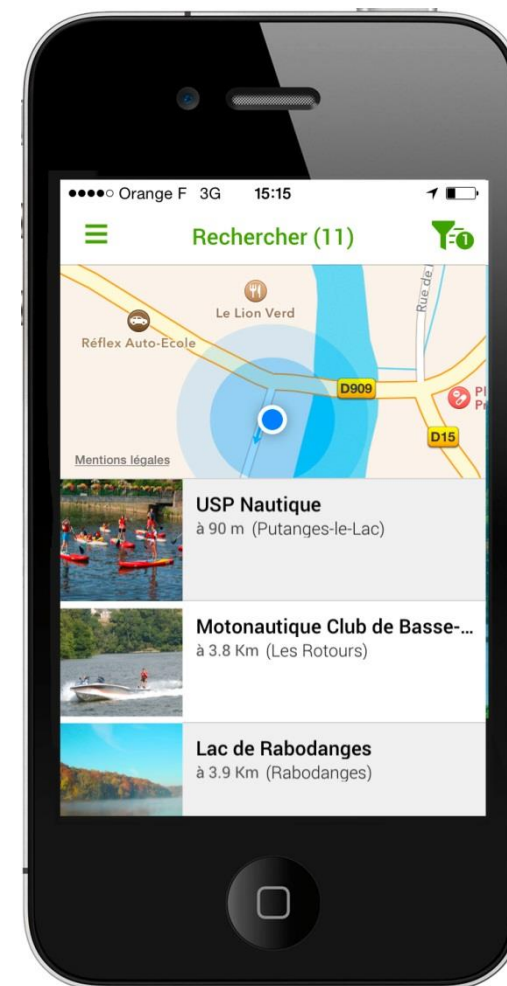
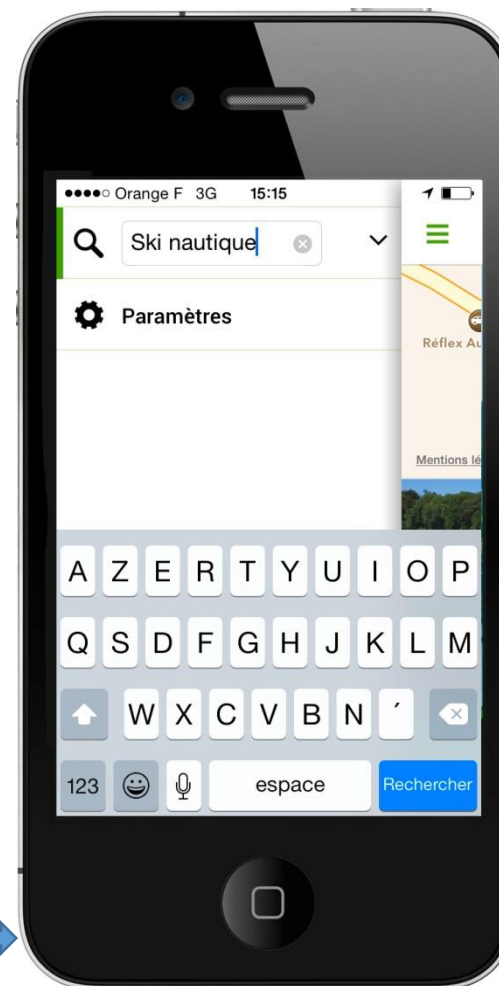
Offices de Tourisme &
Territoires de Normandie

Présentation de l'application



- Le plan de situation permet de :
- Géolocaliser l'emplacement de la fiche choisie par rapport à sa situation actuelle
 - Actionner le GPS

Moteur de recherche

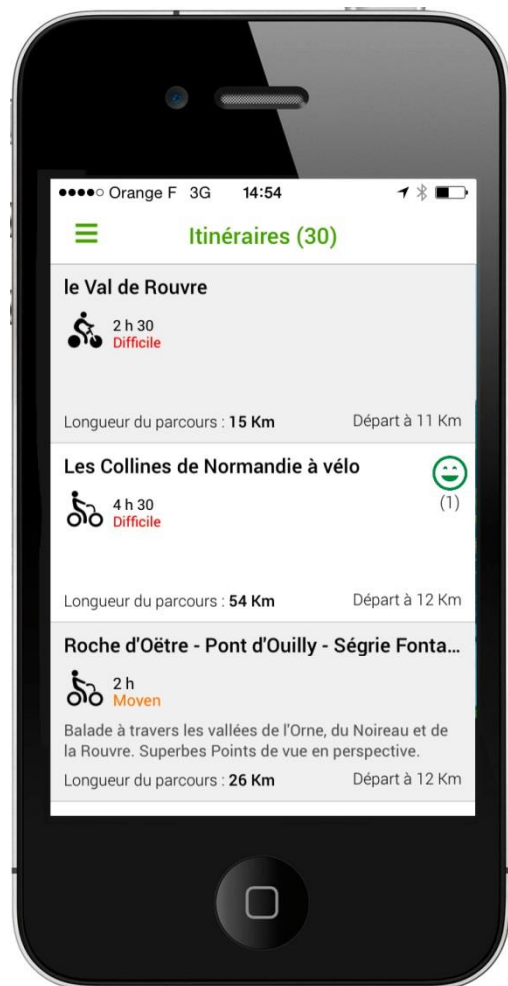




Offices de
Tourisme
de France

Offices de Tourisme &
Territoires de Normandie

Présentation de l'application : le module itinéraire

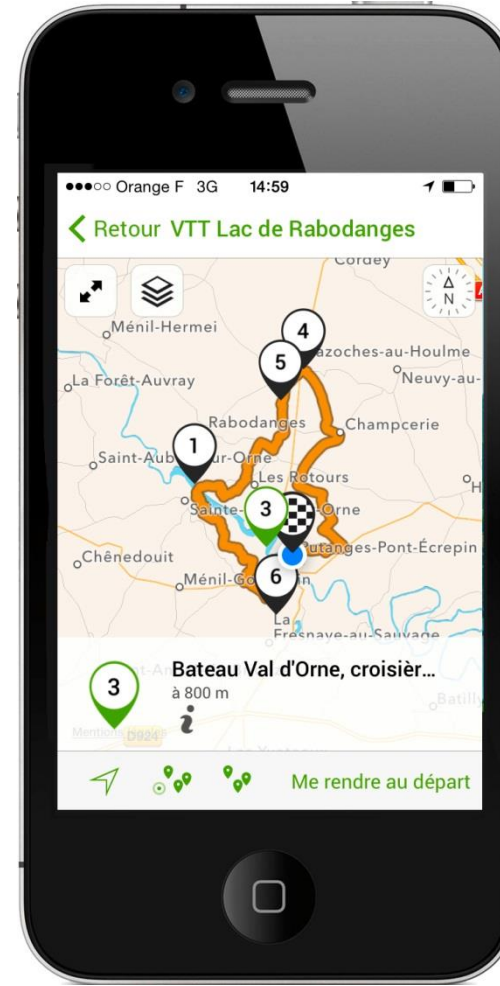
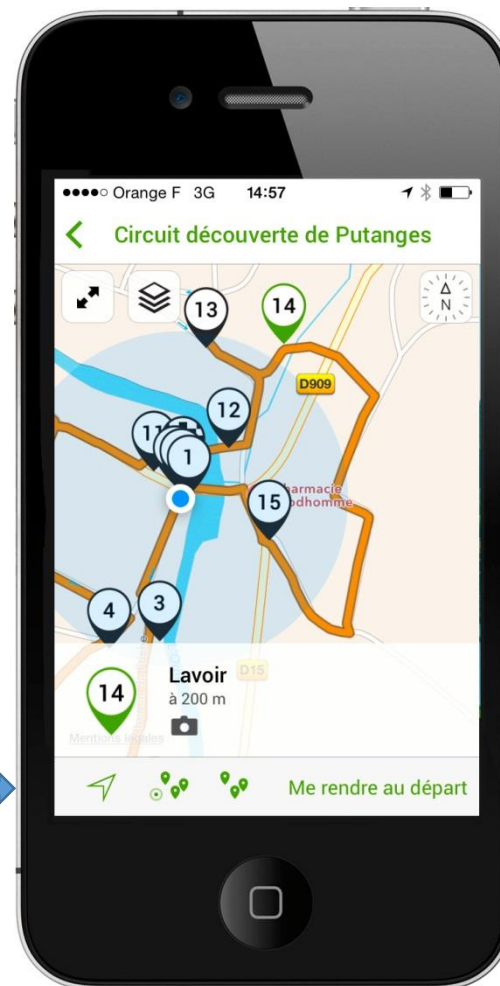


La liste des itinéraires est composée :

- Titre de l'itinéraire
- Descriptif de l'itinéraire
- Niveau de difficulté
- Moyen de déplacement
- Distance

Sur le circuit apparaissent :

- Les objets touristiques déjà présents dans Tourinsoft
- Les centres d'intérêts : textes, photos, diaporamas, vidéos ou sons





Offices de
Tourisme
de France

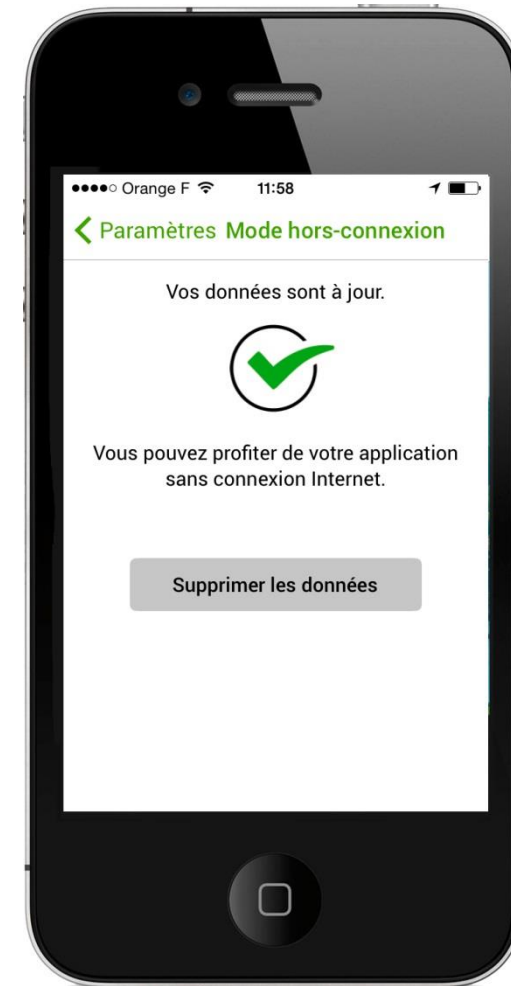
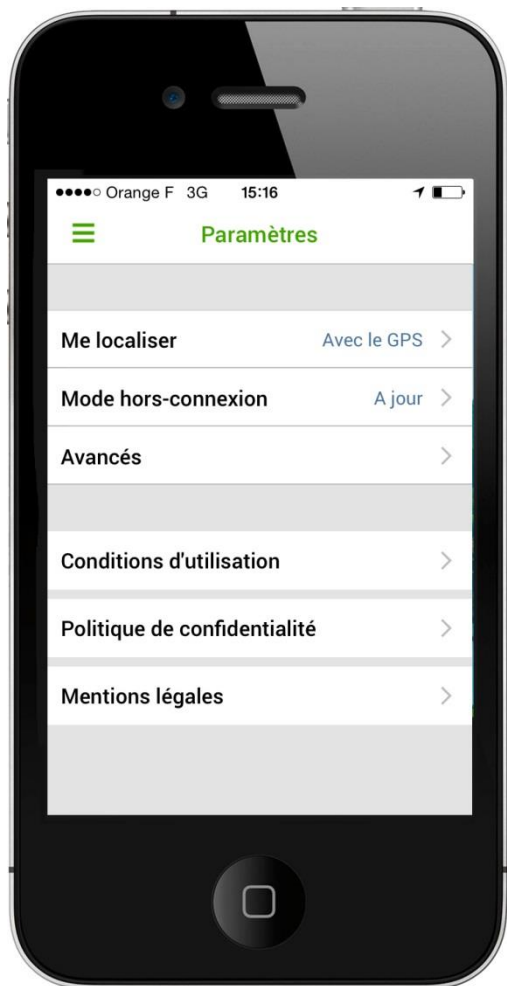
Offices de Tourisme &
Territoires de Normandie

Présentation de l'application

Le mode hors-connexion

Une fois les données téléchargées via l'application :

- Si l'appareil détecte une connexion à Internet, alors l'application s'affiche en mode connecté
- Si au contraire, aucune connexion n'est identifiée, alors l'application se lance en mode hors-connexion, en affichant les données embarquées dans le téléphone, téléchargées au préalable. La version hors-connexion est allégée.



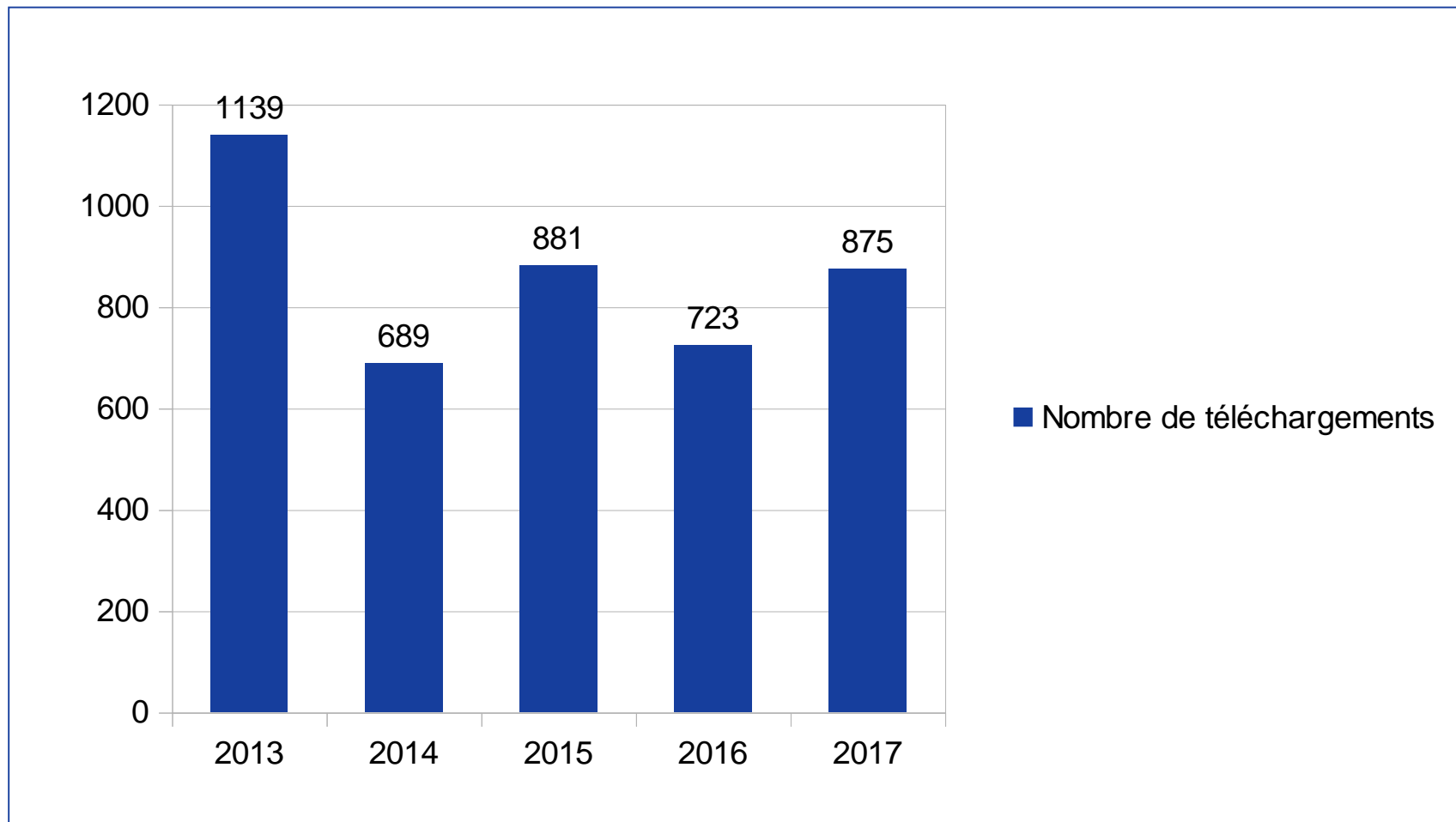


Offices de
Tourisme
de France

Offices de Tourisme &
Territoires de Normandie

Les statistiques

Total : 4486 téléchargements
(+ 179 en 2012)





Offices de
Tourisme
de France

Offices de Tourisme &
Territoires de Normandie

La communication



L'affichage, les kakémonos

OFFICE DE TOURISME DU PAYS DE PUTANGES PUTANGES TOURIST OFFICE

1 grande rue - Putanges-Pont-Ecrépain - 61210 PUTANGES-LE-LAC
tél. (tel) : +33 (0)2 33 35 86 57
ot.putanges@orange.fr
www.office-tourisme-putanges.com



HORAIRES D'OUVERTURE / OPENING HOURS

• Mai à août / May to August

Lundi au samedi : 9h30 - 12h30 & 14h00 - 18h00
Monday to Saturday : 9.30am to 12.30pm & 2pm to 6pm
Dimanche et jours fériés : 9h00 - 13h00
Sunday and public holidays : 9am to 1pm

• Septembre à avril / September to April

Lundi au samedi : 9h30 - 12h30 & 14h00 - 18h00
Monday to Saturday : 9.30am to 12.30pm & 2pm to 6pm

Fermeture : 1er janvier, lundi de Pâques, 1er mai, lundi de Pentecôte, 1er novembre, 11 novembre, 24, 25 et 31 décembre

The office is closed on 1st January, Easter Monday, 1st May, Whit Monday, 1st November, 11th November, and 24th, 25th and 31st December



SUIVEZ LE GUIDE ! / FOLLOW YOUR GUIDE

Itinéraires routier, pédestre ou à vélo !

Circuits by car, bicycle or on foot

Que faire ?

Où manger ?

Où dormir ?

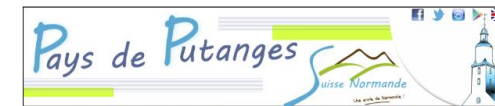
Où sortir ?



Pour vous accompagner durant votre séjour, Suisse Normande Orne Tour est votre guide touristique personnel !
The Swiss Normandy Orne Tour is your personal tourist guide for your stay !
Retrouvez sur cette application toutes les informations pour un séjour réussi dans notre région !
This app will give you everything you need to know for your stay !

2

La documentation papier



Suivez le guide !

Itinéraires routier, pédestre ou à vélo !

Que faire ?

Où manger ?

Où dormir ?

Où sortir ?

Pour vous accompagner durant votre séjour, Suisse Normande Orne Tour est votre guide touristique personnel !

Retrouvez sur cette application toutes les informations pour un séjour réussi dans notre région !

Découvrez les incontournables ou bien les insolites en quelques clics !

Laissez-vous guider par votre mobile et découvrez ce territoire préservé et classé, à votre rythme !

Choisissez un lieu à visiter, un musée ou encore une activité à proximité de l'endroit où vous vous trouvez.

Vous avez apprécié une visite ou un hébergement, mangé à une bonne table ? Partagez votre avis en quelques clics ! Il sera publié immédiatement et accessible pour tous les autres utilisateurs de l'application.

D'un seul clic, appelez directement l'établissement pour faire votre réservation, envoyez un mail pour confirmer votre réservation ou demandez à Google Map de vous y conduire !

Téléchargez gratuitement l'application

- sur l'App Store

- sur Google Play

- sur <http://www.suisse-normande-orne.mobi> pour les autres smartphones !



Les sites Internet



Le budget

Application MOBITOUR

INVESTISSEMENT

Développement et configuration	Quantité	Prix HT Euros	Total HT Euros
Application MOBITOUR	1	2 000 €	2 000 €
Configuration des données touristiques de votre SIT au format TIF 3.10 dans Tourism	1	300 €	300 €
sous-total H.T. :			2 300 €

Déploiement de votre destination	Quantité	Prix HT Euros	Total HT Euros
Version de test et validation de l'affichage des données - réglages	1	300 €	300 €
Activation WEBAPP + iPhone + Android	1	200 €	200 €
sous-total H.T. :			500 €

TOTAL H.T. INVESTISSEMENT : **2 800 €**

FONCTIONNEMENT

Maintenance et hébergement	Quantité	Prix HT Euros/mois	Total HT Euros
Maintenances préventive, corrective, évolutive de MOBITOUR	12	30 €	360 €
Hébergement	12	15 €	180 €
Nom de domaine en .mobi	12	3 €	36 €
Import quotidien des données depuis votre SIT	12	10 €	120 €
Mise en place et suivi du compte de développement APPLE pour votre destination	12	10 €	120 €
Accès à l'interface Tourism System - Assistance téléphonique	12	10 €	120 €

Hébergement sur 12 mois: **936 €**

OPTION ITINERAIRES

Itinéraires	Quantité	Prix HT Euros	Total HT Euros
Module Itinéraires (Mobitour V2)	1	1 300 €	1 300 €
Back Office Création d'itinéraires sur Tourism System	1	200 €	200 €
Formation à distance à l'utilisation du SIT Tourism System (sous netviewer)	1	200 €	200 €

OPTION ITINERAIRES H.T: **1 700 €**

Remarques :

- Coût investissement : 1500 € HT / OT
- Coût de fonctionnement annuel : 312 € HT / OT
- En 2014 : Un supplément de 360 € HT (120 €/OT) a été réglé pour faire évoluer la navigation



Offices de
Tourisme
de France

Offices de Tourisme &
Territoires de Normandie

Le bilan

Points positifs	Points négatifs
Un coût raisonnable (aucune aide financière extérieure)	Jargon trop technique utilisé par les interlocuteurs de la société Raccourci
La compatibilité avec Tourinsoft	Performances de l'application non utilisées à 100 %, par manque de temps
Meilleure perception des possibilités de Tourinsoft	Problème de résistance des batteries des smartphones quand on suit un itinéraire
Application évolutive	Obsolescence par rapport à l'Internet de séjour ?
Nombre non limité d'itinéraires	Ressources humaines insuffisantes
Retour de la satisfaction des partenaires : très positif	Retour de la satisfaction client difficile à mesurer (nombre modéré d'avis clients)
Possibilité d'intégrer des centres d'intérêt sur les circuits (dolmen, petit patrimoine, ...)	

Points positifs	Points négatifs
Temps consacré au projet relativement court : 10 mois entre la décision et la mise en production	
Les conseils	
Faire attention à l'arborescence du menu lors de la mise en place de l'application	
Vérifier les fiches, associer des photos : communiquer le maximum d'informations à Tourisme 61	
Faire attention à l'emplacement des fiches : correctement positionné dans le sous-menu correspondant	



Offices de
Tourisme
de France

Offices de Tourisme &
Territoires de Normandie

Merci de votre attention

Contacts :

OT du Pays de Putanges – ot.putanges@orange.fr – 02 33 35 86 57

OT des Collines de Normandie – roche-doetre@flers-agglo.fr – 02 31 59 13 13

Retrouvez nos présentations sur :
www.ottnormandie.fr