

La Base de Données Touristique régionale, départementale et locale normande

base

de données touristique régionale,
départementale et locale normande.

Depuis 1999, la construction
d'un Système d'information
touristique normand

Depuis 1999, un travail coopératif est mené pour organiser le SIT en Normandie :

- Définition conjointe des bordereaux, de la charte de saisie..
- Collecte d'informations avec la contribution de nombreux Offices de tourisme

En 2008,

- Les 5 C.D.T. et le C.R.T. ont conclu **un premier accord-cadre de coopération dit « SITN »** qui formalisait cette volonté de coopérer mais qui demeurait très général
- **Ils choisissent le même progiciel « TourinSoft »**

Le Consortium : une étape nouvelle

En 2013, les 5 C.D.T. et le C.R.T. ont conclu **un accord de coopération dit de « Consortium »** qui :

- **sécurise** les échanges : *Qui est propriétaire de la Base de données ? Que faire des données protégées par le droit des marques ou le droit d'auteur ou le droit à l'image ? Quelles diffusions autorisent ceux qui sont à la source des données ? Qui peut extraire et rediffuser ces données ?*
- **organise** avec précision le partenariat
 - entre C.R.T. et C.D.T.
 - entre C.R.T.-C.D.T. et ceux qui souhaitent alimenter la base
 - entre C.R.T.-C.D.T. et ceux qui souhaitent utiliser les données
- **clarifie** l'architecture de collecte

Les enjeux

base

de données touristique régionale,
départementale et locale normande.

Rien n'est possible sans base de données !

Il est indispensable de connaître et de décrire précisément les offres, de créer des contenus de qualité et de les partager pour

- **faire venir les clients en Normandie**
- **générer du chiffre d'affaires pour les professionnels**

La Base de données est **un outil incontournable**

- Pour les professionnels : mettre leurs offres en marché et trouver plus de clients
- Pour les clients : connaître les offres pour les consommer
- Pour les institutionnels : assurer la promotion des territoires

Un outil à très forte visibilité

La base de données en quelques chiffres

- Une information disponible en 6 langues
- Plus de 60 000 offres touristiques stockées, actualisées en temps réel et diffusées
- Près de 850 utilisateurs en Normandie, qui alimentent la base et diffusent l'information
- Plus de 100 Offices de Tourisme utilisateurs de l'outil de gestion de l'accueil
- Plus de 50 brochures éditées par les partenaires du réseau
- Plus de 50 sites web alimentés en temps réel

base

de données touristique régionale,
départementale et locale normande.

Un outil à très forte visibilité

Toute offre non présente dans la Base se prive :

- **d'une présentation et d'une promotion optimales** dans les brochures-papier, sur les sites Internet du C.R.T. (3 millions de visiteurs en 2013) et de son C.D.T., sur leurs applications mobiles...
- **des importantes campagnes de promotion e-marketing** départementales et régionales mettant en valeur les territoires et leurs offres
- **de la visibilité assurée par tous les partenaires** qui récupèrent des informations dans la Base et les rediffusent
 - 850 utilisateurs en Normandie , notamment Offices de tourisme, qui éditent des brochures, ont leurs sites Internet...
 - + les partenaires extérieurs (*JEM, tourisme.fr,..*)

Rien n'est possible sans données de qualité...

Evidemment, la Base n'a pas de valeur si elle contient des informations fausses, non actualisées ou mal traduites ou saisies sans protocole partagé.

Pour une base de qualité, des contributeurs de qualité !

Etre contributeur, c'est la possibilité d'être au plus près des informations saisies. **Mais c'est une vraie responsabilité.**

base

de données touristique régionale,
départementale et locale normande.

Le partenariat

Le Consortium, un gagnant-gagnant

base

de données touristique régionale,
départementale et locale normande.

Une nouvelle étape, le Consortium

C'est un accord de coopération pour sécuriser les données et porter une stratégie dynamique commune.

base

de données touristique régionale,
départementale et locale normande.

Pour diffuser plus largement les données et pour accroître la fréquentation

C.R.T. et C.D.T. sont sécurisés :

- Les informations qu'ils diffusent peuvent l'être
- Une politique de promotion dynamique des informations présentes dans la base de données va pouvoir être engagée

Les Offices de tourisme sont sécurisés :

- Le contrat de concession de droits avec les professionnels-sources
- Le cadre collectif

Les acteurs du tourisme sont mieux promus

- A partir d'informations de qualité
- Et par une politique active de diffusion des données

La Base, un travail coopératif

base

de données touristique régionale,
départementale et locale normande.

Une architecture de collecte :

Le principe :

- le C.R.T. récupère les données pour alimenter la base de données auprès des seuls C.D.T. qui s'engagent à les lui fournir actualisées en permanence.

Par exception, le C.R.T. est autorisé à collecter directement certaines informations.

Toute contribution est formalisée par **une convention de contribution.**

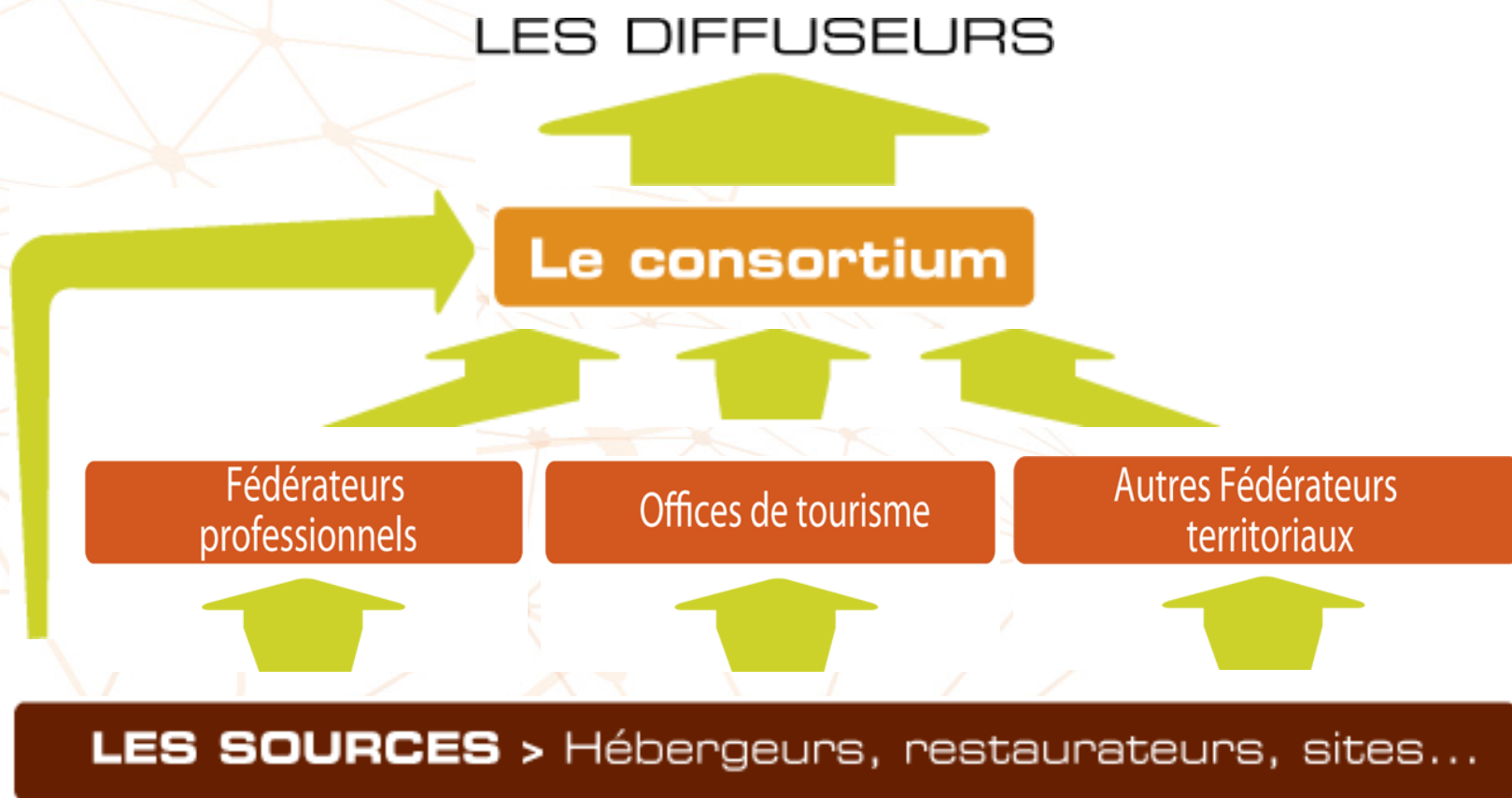
Une architecture de collecte :

Les **Offices de tourisme** et les **féderateurs territoriaux** qui le souhaitent et qui en ont la capacité-métier peuvent saisir certaines informations.



Exemples d'autres fédérateurs territoriaux : CCI, préfectures...

Un travail coopératif



base

de données touristique régionale,
départementale et locale normande.

Diffusion des données

base

de données touristique régionale,
départementale et locale normande.

Dynamiser la diffusion des données

Qui utilise les données quand et comment ?

Le CRT est chargé par le consortium de **dynamiser la recherche de diffuseurs de qualité.**

Les diffuseurs peuvent être :

- Naturellement **le CRT, les CDT et les OT** avec l'ensemble de leurs outils de promotion
- Des **diffuseurs partenaires** qui accèdent à la base de données dans des conditions préférentielles,
- Les **autres diffuseurs.**

Quelques exemples de sites partenaires : tourisme.fr, ideoguide.com, calendrierdesfetes.fr, offices de tourisme normands...

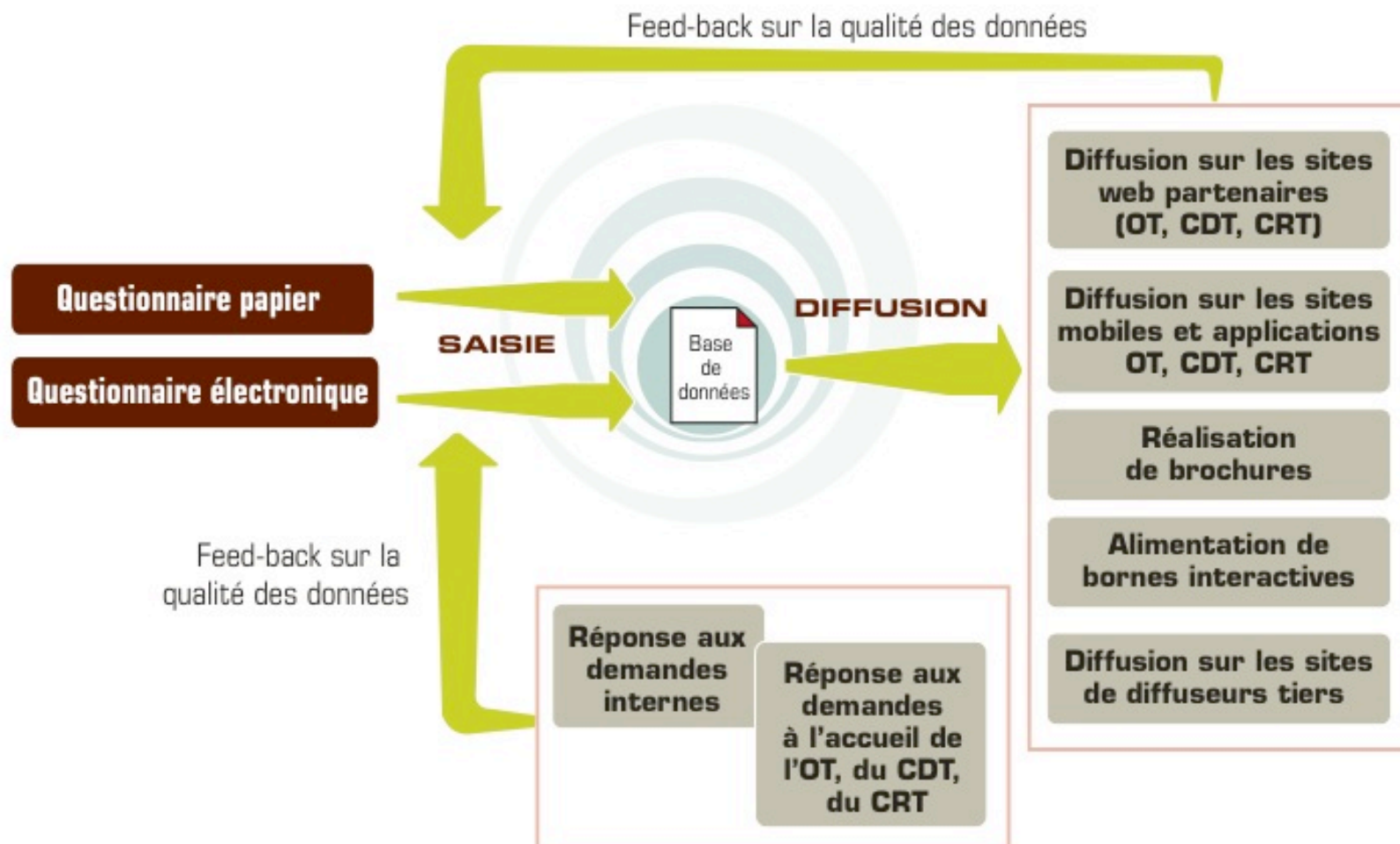
Dynamiser la diffusion des données

On veut aller chercher le client là où il est !

Un touriste qui prépare son séjour en Normandie ne passe pas forcément par le site de l'OT, du CDT ou du CRT ! **Il faut essayer d'être présents sur les autres sites internet fréquentés par les touristes.**

Pour permettre la meilleure visibilité possible pour l'offre normande, il est nécessaire de multiplier les « tuyaux de sortie » et **faire en sorte que la diffusion des offres touristiques contenues dans la base soit la plus large possible !**

La diffusion participe aussi à l'amélioration de la qualité des données (feed-back).



Mais une diffusion au service du tourisme normand !

La diffusion doit avoir pour seule fin la promotion du tourisme en Normandie et dans territoires qui composent la Normandie.

Toute diffusion est encadrée par **une convention de diffusion avec le Consortium.**

Les données relatives aux clients et collectées via les sites web des membres du Consortium ou via les outils de gestion de l'accueil utilisés par les membres du réseau ne sont pas diffusées !

Architecture des contrats

base

de données touristique régionale,
départementale et locale normande.

Les différents contrats

Le contrat de concession de droits :

Signé entre le professionnel et l'organisme contributeur (exemple : hôtel / Comité Départemental de Tourisme)

La convention de contribution :

Signée entre le contributeur et le Consortium (ex : Office de Tourisme / Consortium)

La convention de Consortium:

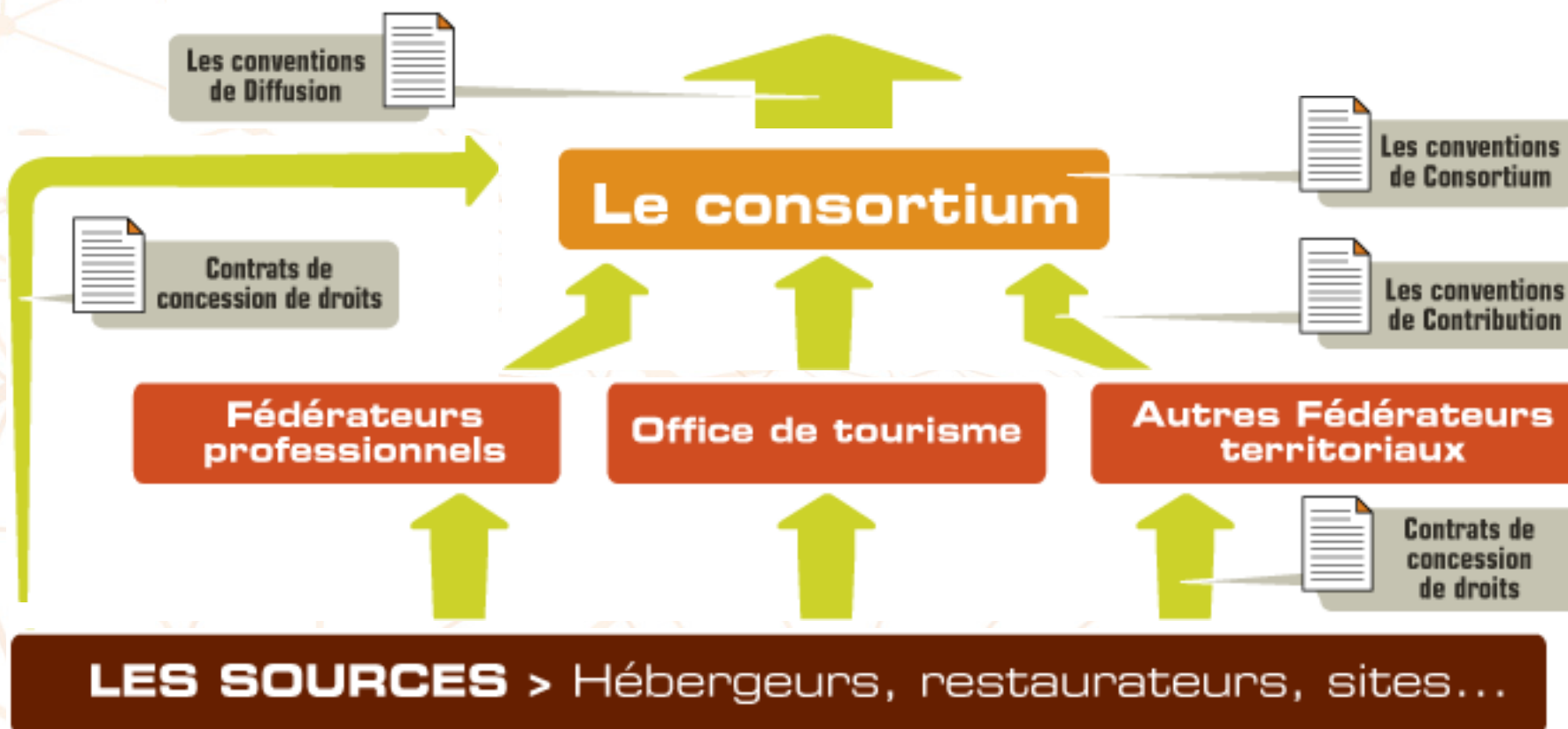
Signée entre les membres du Consortium (CRT / CDT)

La convention de Diffusion :

Signée entre le Consortium et les diffuseurs.

Architecture des contrats

LES DIFFUSEURS



base

de données touristique régionale,
départementale et locale normande.